

8) พื้นที่สีเขียว

(1) **พื้นที่สีเขียวรวม**โครงการมีพื้นที่สีเขียวรวมทั้งหมด 628.03 ตารางเมตร เป็นพื้นที่สีเขียวชั้นล่าง 376.91 ตารางเมตร คิดเป็นร้อยละ 60.01 ของพื้นที่สีเขียวทั้งหมด และพื้นที่สีเขียวบนอาคาร 251.12 ตารางเมตร

- **ไม้ยืนต้น**ที่มีพุ่มใบหนาช่วยกรองฝุ่น และดูดซับก๊าซคาร์บอนไดออกไซด์ได้ดี ได้แก่ แคนา หลิวลู่ลมสะเดา มะฮอกกานีใบเล็ก และเสม็ดขาว โดยมีพื้นที่ไม้ยืนต้นชั้นล่าง 348.02 ตารางเมตร และบนอาคาร 19.65 ตารางเมตร รวมมีพื้นที่ไม้ยืนต้นทั้งหมด 367.67 ตารางเมตร โดยลักษณะพรรณไม้ยืนต้นที่เลือกปลูกภายในพื้นที่โครงการ

- **ไม้พุ่ม/ไม้คลุมดิน** ได้แก่ ไทรเกาหลี นีออน มอนสเตอร์ เฟิร์นใบมะขาม บลูฮาวาย พุดศุภโชค พุดซ้อน และหญ้ามาเลย์ โดยมีพื้นที่ไม้พุ่ม/ไม้คลุมดิน ชั้นล่าง 371.20 ตารางเมตร และบนอาคาร 264.43 ตารางเมตร รวมมีพื้นที่ไม้พุ่ม/ไม้คลุมดินทั้งหมด 635.63 ตารางเมตร

3. ความเป็นมาในการจัดทำรายงาน

ตามความในพระราชบัญญัติ ส่งเสริมและรักษาคุณภาพสิ่งแวดล้อมแห่งชาติ (ฉบับที่ 2) พ.ศ.2561 มาตราที่ 51/5 เพื่อประโยชน์ในการติดตามตรวจสอบและพัฒนาระบบประเมินผลกระทบสิ่งแวดล้อม ให้ผู้ดำเนินการหรือผู้ขออนุญาตที่ได้จัดทำรายงานการประเมินผลกระทบสิ่งแวดล้อม ซึ่งได้รับอนุญาตให้ดำเนินการแล้ว จัดทำรายงานผลการปฏิบัติตามมาตรการ ที่กำหนดไว้ในรายงานการประเมินผลกระทบสิ่งแวดล้อม เสนอต่อเจ้าหน้าที่ซึ่งมีอำนาจอนุญาตอย่างน้อยปีละ ครั้ง ซึ่งทางโครงการ DOLCE LASALLE ได้รับความเห็นชอบเมื่อวันที่ 8 ตุลาคม 2561 หนังสือเห็นชอบที่ ทส.1010.5/13982 โดยกำหนดให้มีการดำเนินการตามเงื่อนไขมาตรการป้องกันและแก้ไขผลกระทบสิ่งแวดล้อมและมาตรการติดตามตรวจสอบผลกระทบสิ่งแวดล้อม ระเบียบเปิดดำเนินการ ที่เสนอไว้ในรายงานการวิเคราะห์ผลกระทบสิ่งแวดล้อมโครงการ

4. แผนการดำเนินการตามมาตรการป้องกันและแก้ไขผลกระทบสิ่งแวดล้อมและมาตรการติดตามตรวจสอบคุณภาพสิ่งแวดล้อมตามที่ระบุไว้ในรายงานการวิเคราะห์ผลกระทบสิ่งแวดล้อม

ในการดำเนินการตามมาตรการป้องกันและแก้ไขผลกระทบสิ่งแวดล้อม และมาตรการติดตามตรวจสอบคุณภาพสิ่งแวดล้อม ตามที่ระบุไว้ในรายงานการวิเคราะห์สิ่งแวดล้อมระเบียบเปิดดำเนินการ ดังนั้นการนำเสนอรายงานฯ ในครั้งนี้ บริษัท วิมน์คอนซ์ จำกัด เป็นผู้จัดทำรายงานผลการดำเนินการตามมาตรการป้องกันและแก้ไขผลกระทบสิ่งแวดล้อมและ มาตรการติดตามตรวจสอบผลกระทบสิ่งแวดล้อม ในระเบียบเปิดดำเนินการ โดยในครั้งนี้ได้ดำเนินการเก็บน้ำตัวอย่างเพื่อนำมาวิเคราะห์ ในเดือน กรกฎาคม ถึง กันยายน 2566 โดยห้องปฏิบัติการ บริษัท เอ็นไวรอนเม้นท์ แอนด์แลบอราทอรี จำกัด

**มาตรการติดตามตรวจสอบผลกระทบสิ่งแวดล้อมในระยะเปิดดำเนินการได้กำหนดให้มีการ
ตรวจสอบคุณภาพน้ำ ดังรายละเอียดต่อไปนี้**

ตารางที่ 1 พารามิเตอร์ ตรวจวิเคราะห์น้ำใช้ที่บ่อสำรองน้ำใต้ดิน

ลำดับ	พารามิเตอร์	ความถี่	เดือนที่ตรวจสอบ
1	pH	6 เดือน/ครั้ง	กันยายน 2566
2	Turbidity	6 เดือน/ครั้ง	กันยายน 2566
3	True Color	6 เดือน/ครั้ง	กันยายน 2566
4	TDS	6 เดือน/ครั้ง	กันยายน 2566
5	E.Coli	6 เดือน/ครั้ง	กันยายน 2566
6	Total Coliform bacteria	6 เดือน/ครั้ง	กันยายน 2566
7	S.aureus	6 เดือน/ครั้ง	กันยายน 2566
8	C.Perfringens	6 เดือน/ครั้ง	กันยายน 2566

ตารางที่ 2 พารามิเตอร์ตรวจวิเคราะห์คุณภาพน้ำทิ้ง บ่อตรวจคุณภาพน้ำทิ้ง

ลำดับ	พารามิเตอร์	ความถี่	เดือนที่ตรวจสอบ
1	pH	เดือนละ 1 ครั้ง	กรกฎาคม ถึง กันยายน 2566
2	Suspended Solids	เดือนละ 1 ครั้ง	กรกฎาคม ถึง กันยายน 2566
3	Dissolved Solids	เดือนละ 1 ครั้ง	กรกฎาคม ถึง กันยายน 2566
4	Settleable Solids	เดือนละ 1 ครั้ง	กรกฎาคม ถึง กันยายน 2566
5	Oil&Grease	เดือนละ 1 ครั้ง	กรกฎาคม ถึง กันยายน 2566
6	TKN	เดือนละ 1 ครั้ง	กรกฎาคม ถึง กันยายน 2566
7	BOD	เดือนละ 1 ครั้ง	กรกฎาคม ถึง กันยายน 2566
8	Sulfide	เดือนละ 1 ครั้ง	กรกฎาคม ถึง กันยายน 2566
9	Total Coliform bacteria	เดือนละ 1 ครั้ง	กรกฎาคม ถึง กันยายน 2566
10	Fecal Coliform bacteria	เดือนละ 1 ครั้ง	กรกฎาคม ถึง กันยายน 2566

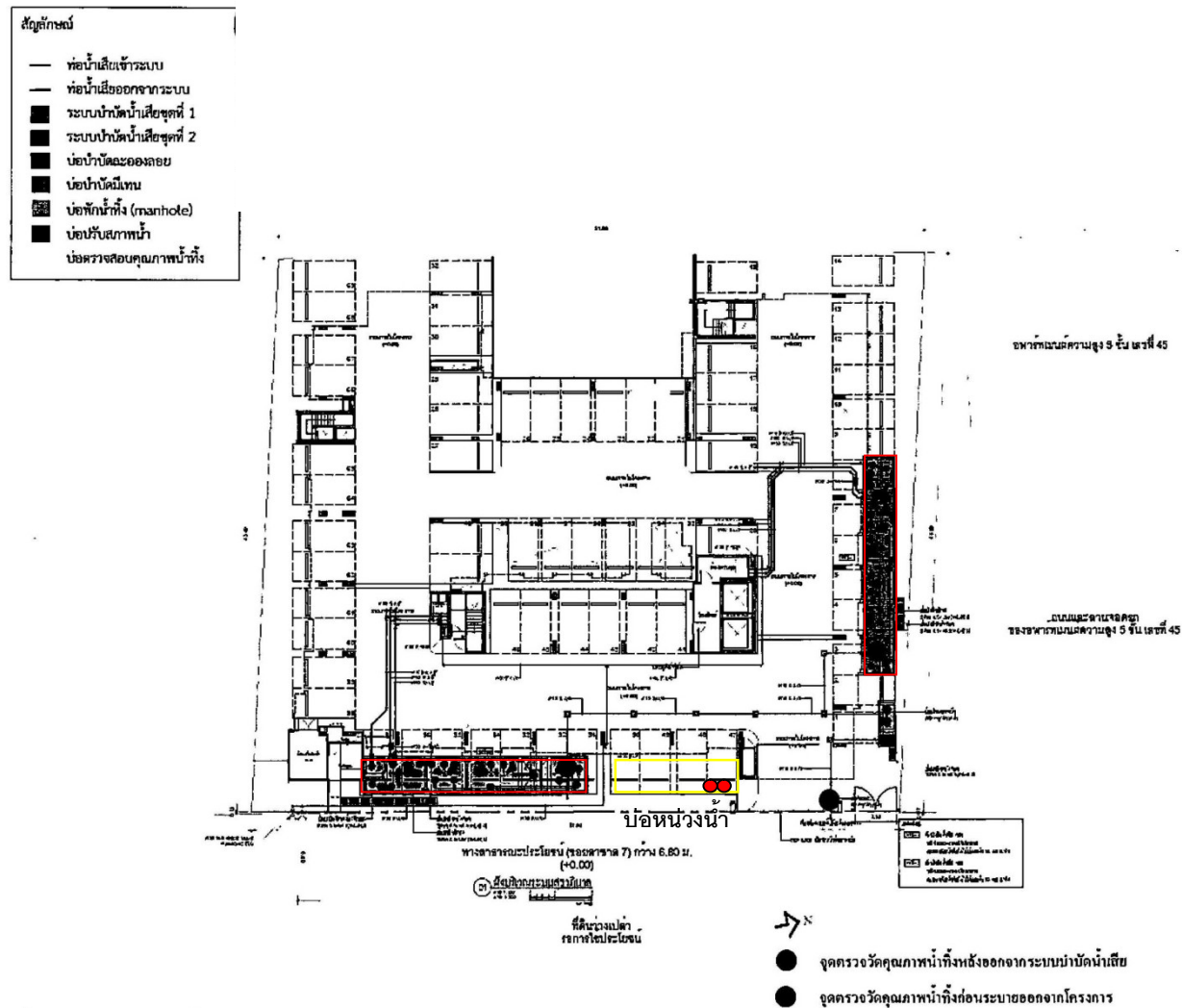
ตารางที่ 3 พารามิเตอร์ตรวจวิเคราะห์น้ำจากสระว่ายน้ำประจำเดือน

ลำดับ	พารามิเตอร์	ความถี่	เดือนที่ตรวจสอบ
1	Total Coliform Bacteria	เดือนละ 1 ครั้ง	กันยายน 2566
2	Fecal Coliform Bacteria	เดือนละ 1 ครั้ง	กันยายน 2566
3	E.Coli	เดือนละ 1 ครั้ง	กันยายน 2566
4	Pseudomonas aeruginosa	เดือนละ 1 ครั้ง	กันยายน 2566
5	Streptococcus aureus	เดือนละ 1 ครั้ง	กันยายน 2566

ตารางที่ 4 พารามิเตอร์ตรวจวิเคราะห์น้ำจากสระว่ายน้ำประจำทุก 6 เดือน

ลำดับ	พารามิเตอร์	ความถี่	เดือนที่ตรวจสอบ
1	Combine Chlorine	ปีละ 2 ครั้ง	กันยายน 2566
2	Alkalinity	ปีละ 2 ครั้ง	กันยายน 2566
3	Calcium Hardness	ปีละ 2 ครั้ง	กันยายน 2566
4	Cyanuric acid	ปีละ 2 ครั้ง	กันยายน 2566
5	Chloride	ปีละ 2 ครั้ง	กันยายน 2566
6	Ammonia	ปีละ 2 ครั้ง	กันยายน 2566
7	Nitrate	ปีละ 2 ครั้ง	กันยายน 2566

รารายงานผลการปฏิบัติตามมาตรการป้องกันแก้ไขผลกระทบสิ่งแวดล้อม และมาตรการติดตามตรวจสอบคุณภาพสิ่งแวดล้อม
โครงการ DOLCE LASALLE ตั้งอยู่ที่ ถนนซอยลาซาล 7 แขวงบางนาใต้ เขตบางนา กรุงเทพมหานคร



โครงการ DOLCE LASALLE ตั้งอยู่ที่ ถนนซอยลาซาล 7 แขวงบางนาใต้ เขตบางนา กรุงเทพมหานคร

